

EDIFICIO dahlia park

SUPERFICIE ÚTIL CERRADA

VESTÍBULO	7,15 m ²
COCINA	9,30 m ²
SALÓN	21,85 m ²
DISTRIBUIDOR	5,45 m ²
BAÑO 1	4,20 m ²
BAÑO 2	4,75 m ²
DORMITORIO 1	15,55 m ²
DORMITORIO 2	10,75 m ²
DORMITORIO 3	10,75 m ²
DORMITORIO 4	10,30 m ²

TOTAL S.CERRADA (A) 100,05 m²

SUPERFICIE ÚTIL TERRAZAS

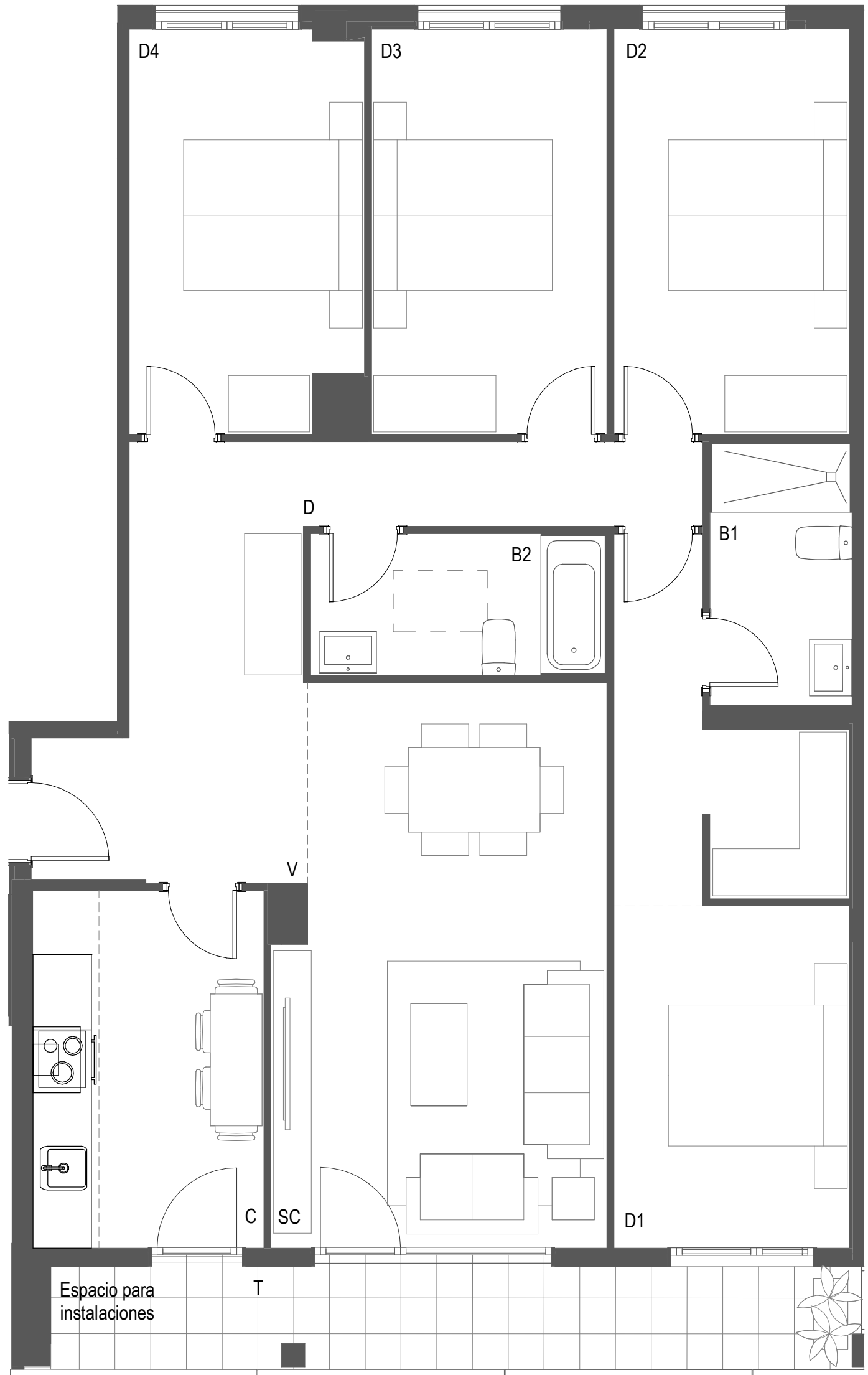
TERRAZA CUBIERTA	9,40 m ²
------------------	---------------------

TOTAL S.ABIERTA (B) 9,40 m²

SUPERFICIE ÚTIL TOTAL

TOTAL (A+B) 109,45 m²

TOTAL VENTA VPA 104,75 m²



EDIFICIO DAHLIA PARK

E3 BAJO A

